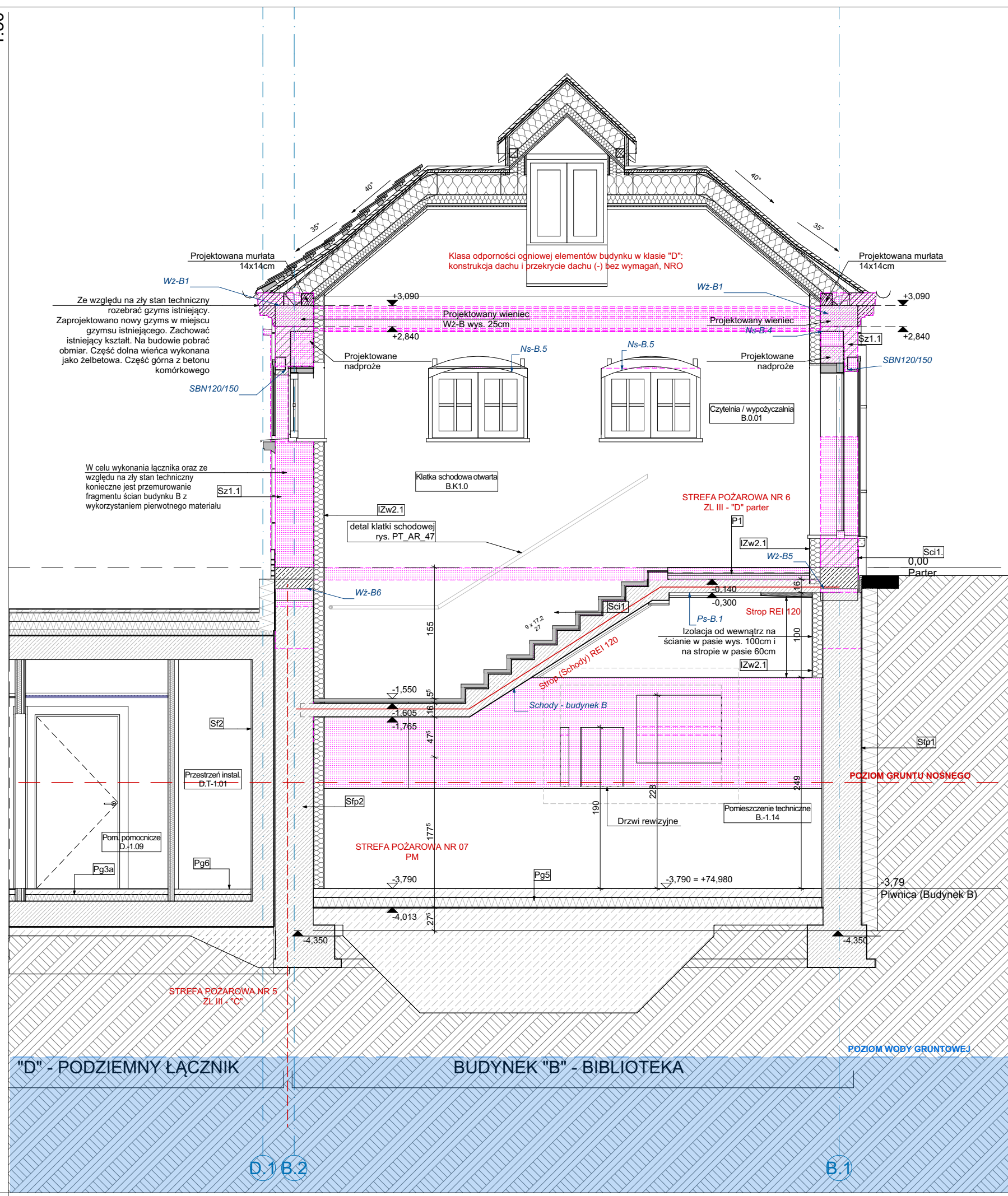
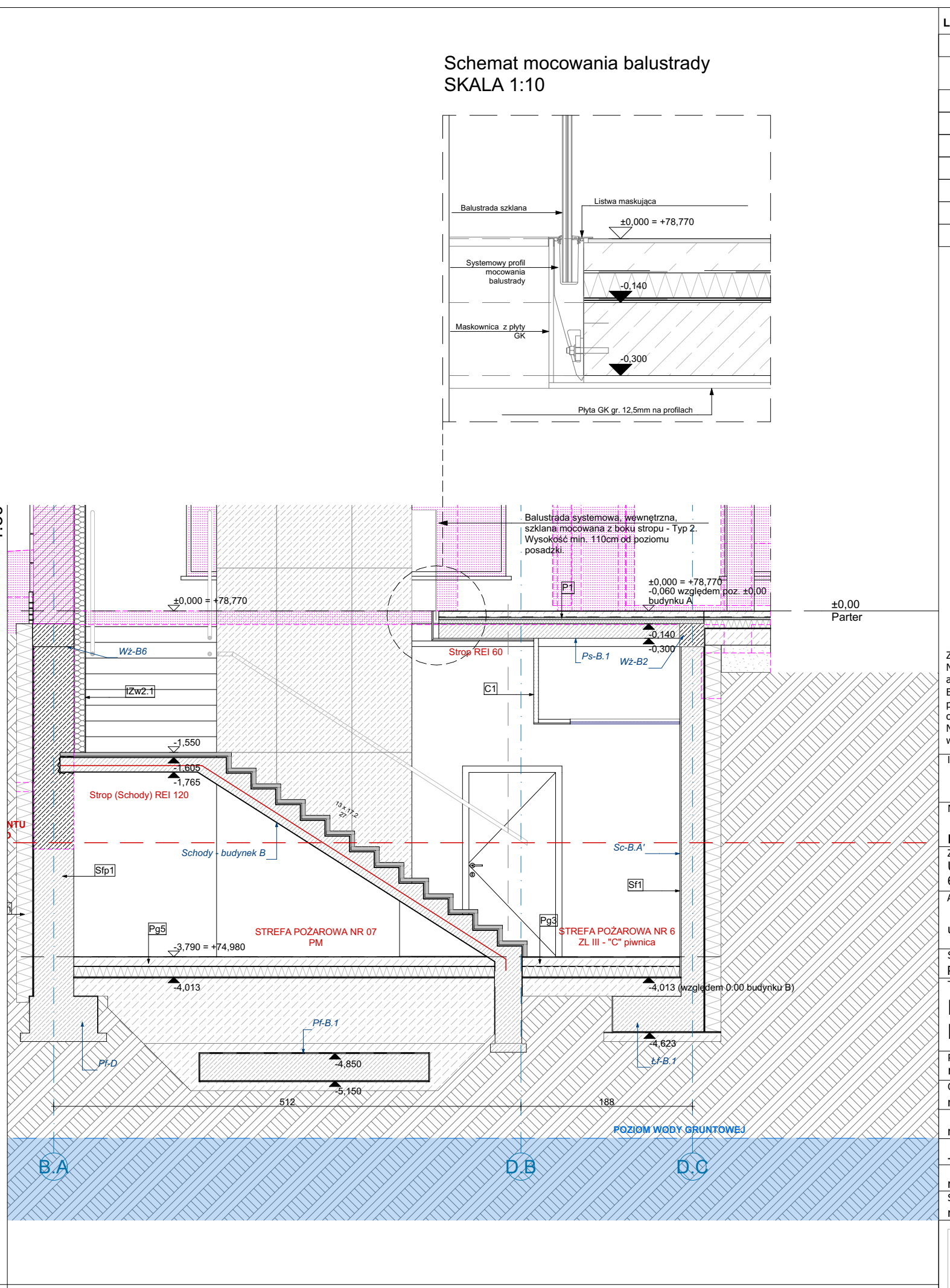


Przekrój P-P O

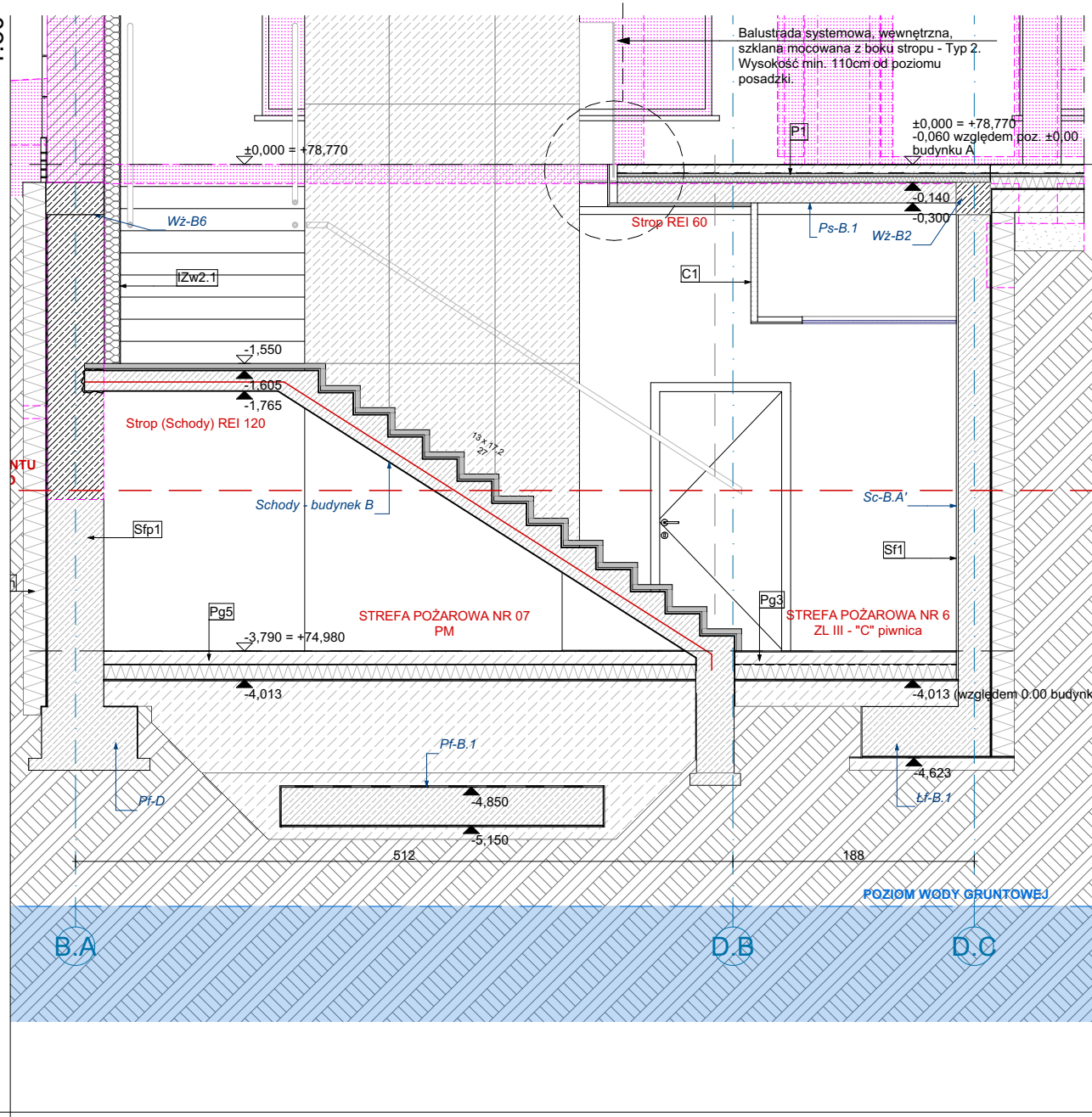
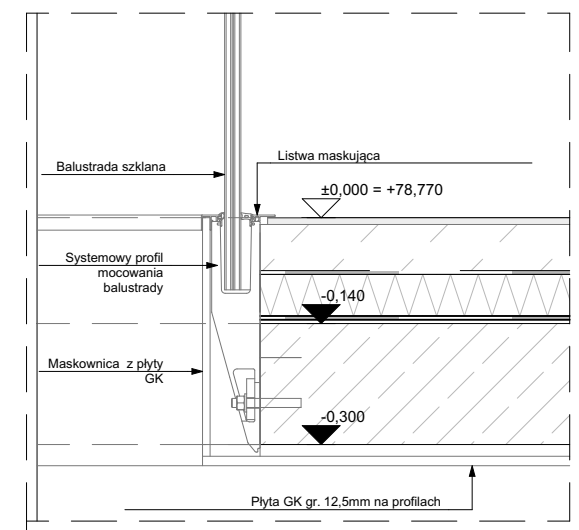


Przekrój O-O N



Przekrój N-N

Schemat mocowania balustrady
SKALA 1:10



LISTA REWIZJI		
NR	OPIS	DATA
01	Rozbiórka i otworenie ścian zewnętrznych w części podpiwniczonej. Zmiana sposobu podbicia fundamentów w części niepodpiwniczonej. Wymiana nadproży na żelbetowe.	12.05.2026
ZASTRZEŻENIA PRAWNE Niniejsze opracowanie stanowi dzieło autorskie i podlega ochronie zgodnie z Ustawą z dnia 04.02.1994 r. o Prawie autorskim i prawach pokrewnych (DZ.U. 1994 nr 24 poz. 83). Biuro projektowe nie odpowiada za wykorzystanie nieostatecznych i niepełnych wersji projektu. Wszystkie rysunki powinny być rozpatrywane razem z odpowiednimi opracowaniami branżowymi. Jako całość projektu należy rozumieć opracowania projektowe w formie rysunkowej i dokumentację opisową. Nieostateczne odstępstwo od zatwierdzonego projektu budowlanego lub innych warunków pozwolenia na budowę nie wymaga uzyskania decyzji o zmianie pozwolenia na budowę /zgodnie z art. 36a, ust. 5 prawa budowlanego/		
Inwestycja Budowa siedziby Instytutu Historii Sztuki i Wydziału Nauk o Sztuce Uniwersytetu im. Adama Mickiewicza		
Nazwa obiektu budowlanego		
Budynek szkolnictwa wyższego		
Zamawiający Uniwersytet im. Adama Mickiewicza w Poznaniu, ul. H. Wieniawskiego 1, 61-712 Poznań	Branża Architektura	
Adres budowy ul. Wieniawskiego 3, 61-712 Poznań	Numer rysunku PT_AR_17	
Stadium Projekt techniczny	Skala 1:50	
Tytuł rysunku Przekrój N-N, O-O, P-P (budynek B)_rewizja	Data sporządzenia rysunku 27.05.2025r.	
Projektant mgr inż. arch. Grzegorz Sadowski	78/86/Pw	
Opracowujący mgr inż. arch. Renata Jankowska	-	
mgr inż. arch. Anna Janecka-Gleń	-	
mgr inż. arch. Dominik Kubina-Schneider	-	
Sprawdzający mgr inż. arch. Lidia Łukaszczyńska	7131/119/P/2001	
SPA BIURO PROJEKTÓW SPÓŁKA Z OGRANICZONĄ ODPOWIEDZIALNOŚCIĄ SPÓŁKA KOMANDYTOWA ul. Podlaska 13, 60-623 Poznań telefon 048 61 8484190 e-mail: spa@spa-sadowski.pl		Strona